

慧眼遥观！ 工厂监视术

GOT Mobile 篇



您有这样的困扰吗？

只为了查看设备就去现场，
很麻烦...



办公室



现场



想从座位上或者
通过大屏幕查看生产数据...



有了 GOT Mobile...
可以远程监视、操作设备！

提升车间管理业务的效率

故障发生时，前往现场很麻烦



尝试在现场调试设备，但不顺利



面对日常繁琐的工作

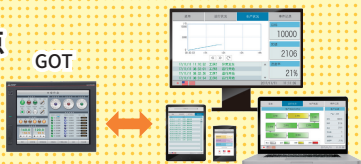


人机界面 GOT & GOT Mobile

解决用户的烦恼!

任何终端、任何地点

均可监控、
操作设备!



故障发生时,可通过计算机查看详情
无需前往现场

可在座位上查看,
非常方便



现场调试也非常轻松

可以一边调试
一边观察设备



平板电脑或安灯系统可视化生产状况



可简化各工序的
巡视作业



根据用途打造专属画面， 画面设计不受限

现场

✅ 调试、监控生产线
可在平板、计算机上实现

运行监视 2023/01/17 10:45:45

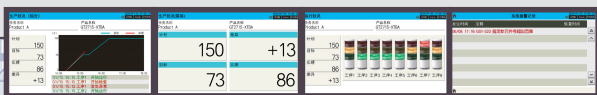
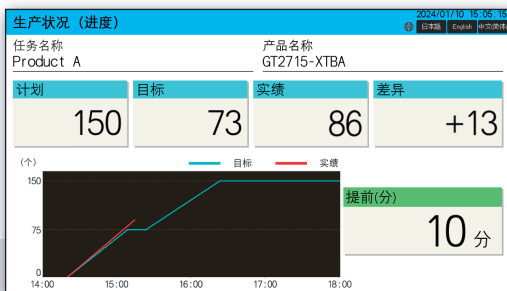
轴编号 3 轴名称 AXIS3

项目	当前值	单位	项目	当前值	单位
反馈脉冲累积	743189943	pulse	母线电压	299	V
伺服电机转速	4580	r/min	机械侧反馈脉冲累积	0	pulse
滞留脉冲	12899974	pulse	机械侧编码器信息1	2126096	pulse
指令脉冲累积	778816221	pulse	机械侧编码器信息2	-17184	rev
指令脉冲频率	314573	kpulse/s	伺服电机热敏电阻温度	9999	℃
再生负载率	0	%	编码器内空气温度	55	℃
实际负载率	5	%	调整时间	186	ms
峰值负载率	6	%	推动检测频率	0	
瞬间发生转矩	5	%	Tough drive次数		
1转内位置	2161217	pulse	模块消耗电量		
ABS计数器	-17184	rev	模块累计电量		
负载偏差比	0.18	倍			

机械诊断 推荐值一览 | 机械诊断 推动 推荐值一览 | 报警记录 | 运行监视 | 实际负载率

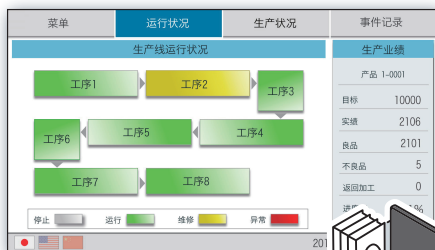


✅ 在安灯系统上显示生产状况



办公室

☑ 从您的座位上远程监视



在浏览器上显示画面

无需专门软件。在安全性方面，轻松导入系统



网络安全部门

进阶功能

移动应用程序

Pocket GOT

不再错过重要通知提醒

通知来了!



官网免费下载



关于 GOT Mobile 的更多详情，请点击以下链接。

GOT Mobile 功能介绍
(英文版)

CLICK

GOT2000 系列
GOT Mobile 功能导入实例集

CLICK

⚠ 远程操作时的注意事项

请务必在充分注意现场状况及安全情况的基础上，使用 GOT Mobile 功能进行远程操作。



由于导入 GOT Mobile，为公司
带来工作效率实质性的提升，
得到领导的认可和赞赏。

太棒了

