

三菱電機 **産業用** ロボット

Mitsubishi Electric Corporation **Industrial** Robot

MELFAテクニカルニュース

MELFA Technical News

BFP-A6079-0287

2021年1月発行

Jan 2021

表題 RT ToolBox3 Ver.1.82L リリースのご連絡

Subject: Report of RT ToolBox3 Ver.1.82L release

適用機種 ASSISTAシリーズ、FRシリーズ、Fシリーズ、SQシリーズ、SDシリーズ、Sシリーズ
(コントローラ CR800/CR750/CR700/CR500シリーズ用)

Applicable to: ASSISTA series, FR series, F series, SQ series, SD series, S series
(CR800/CR750/CR700/CR500 series robot controller)

三菱電機産業用ロボットMELFAに格別のご愛顧を賜り厚くお礼申し上げます。

「RT ToolBox3 Ver. 1.82L」(形名: 3F-14C-WINJ(E)/3F-15C-WINJ(E)/3F-16D-WINJ(E))をリリースしました。以下に本バージョンで改定された内容についてお知らせします。

テクニカルニュースに記載された機能をご利用するには、FAサイトより最新版をダウンロードしてお手持ちのRT ToolBox3をバージョンアップする必要があります。

Thank you for your continued support of Mitsubishi industrial robot "MELFA".

This Technical news describes the new version 1.82L of the RT ToolBox3.
3F-14C-WINJ(E) / 3F-15C-WINJ(E) / 3F-16D-WINJ(E)

In order to use the functions described in this technical news, you need to download the latest version from MITSUBISHI ELECTRIC FA site and upgrading the RT ToolBox3.

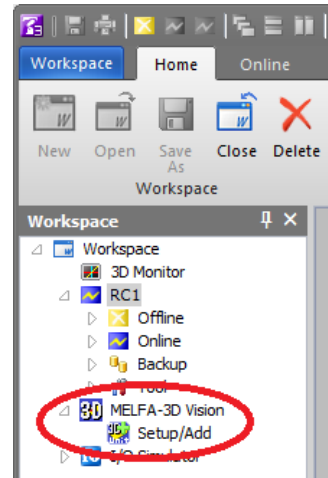
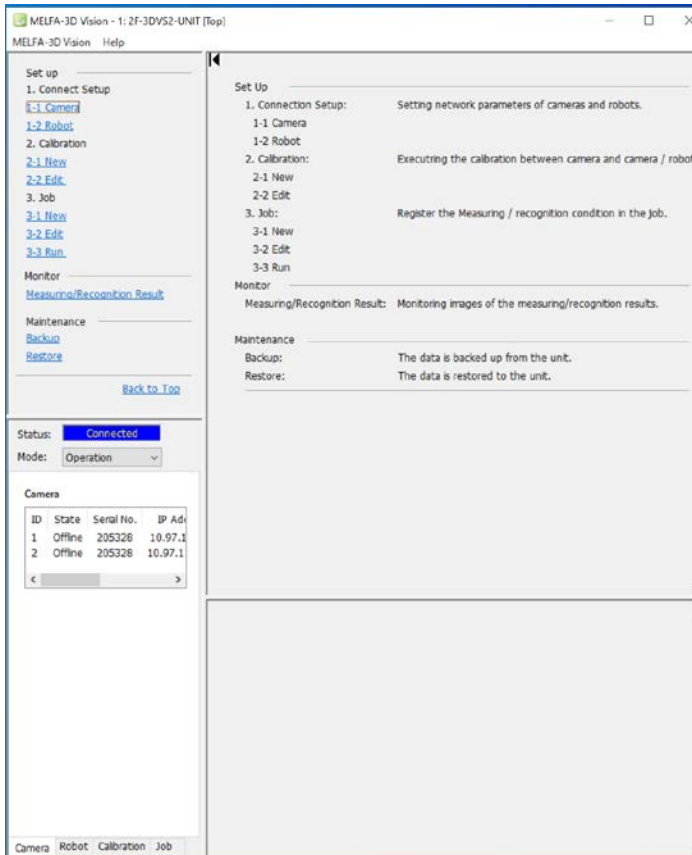
1. 機能追加

Function improvement

- MELFA-3D Vision 3.0に対応しました
- "MELFA-3D Vision 3.0" is supported

MELFA-3D Vision用の画面は、ワークスペースツリーの[MELFA-3D Vision]-[制御ユニットの設定・追加]をダブルクリックすると起動します。

The screen for MELFA-3D Vision is launched by double-clicking on [MELFA-3D Vision]-[Setup/Add] in the workspace tree.



2. 不具合修正

Bug fix

- CR7xxシリーズ機種のシミュレーションで、パラメータ変更後の再起動ができない不具合を修正

-Fixed an issue in the simulation of CR7xx series that the simulator cannot be restarted after changing the parameters.