

三菱电机集团  
面向“致力于绿色认定、CSR”的  
调查表  
操作快速指南  
2021年度版

# 目录

- 运行保证 P 3
- 调查表的获取方法 P 4
- 初始设置 P 6~ 7
- 输入回答时的注意事项 P 8~12
- 发生错误时的应对 P 13
- 各种提问的解说 P14

✓ 运行保证OS

Windows: Windows7(32bit,仅限日语)

Windows10(64bit,日语・英语・中文・泰语)

✓ PDF参照

请使用Adobe Reader

✓ .NET安装: 必须

必须使用.NET Framework 4.6以上的版本

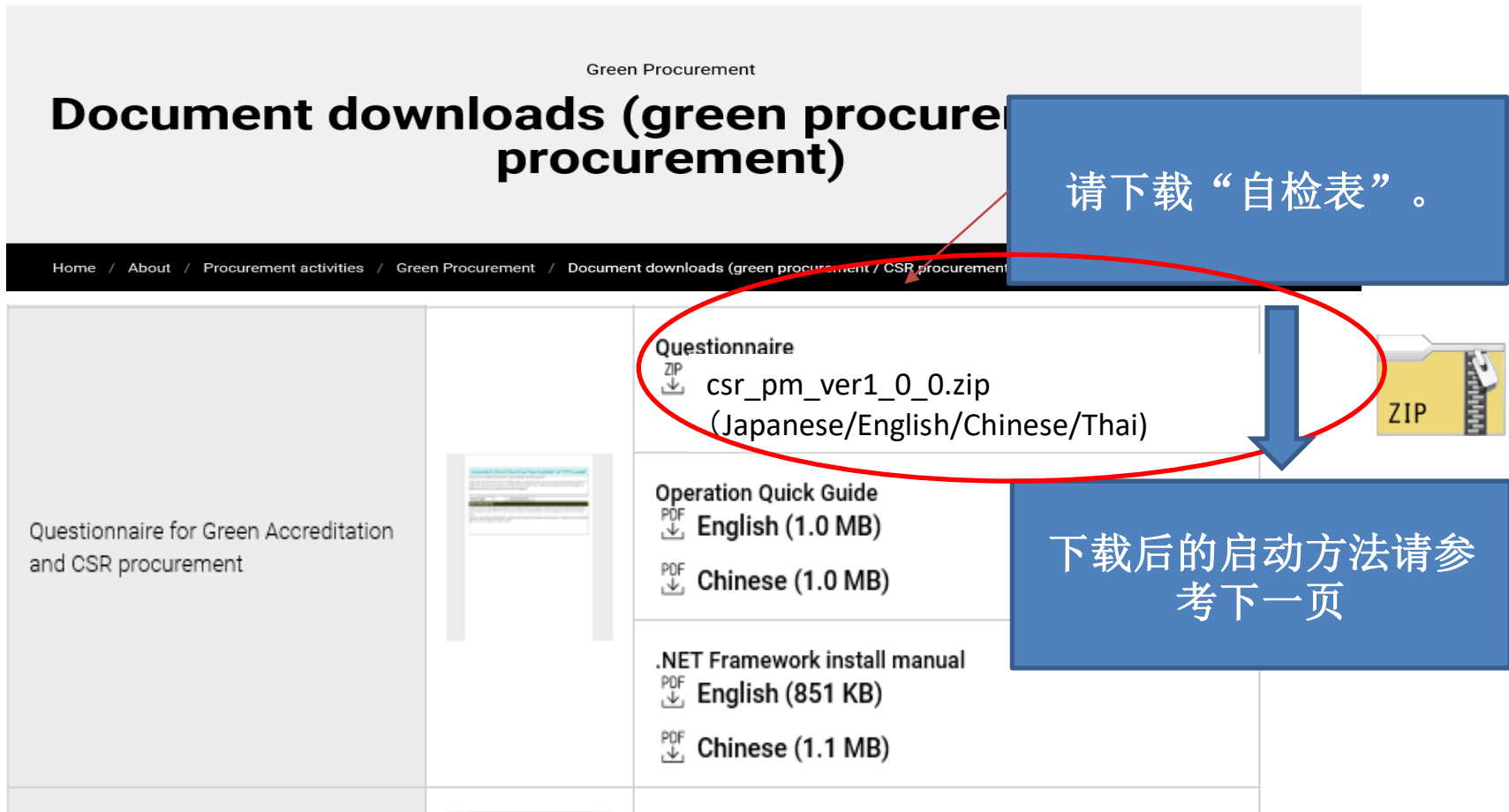
(关于.NET Framework 错误, 请参考其他资料)

[https://www.mitsubishielectric.com/en/about/procurement/green/downloads/pdf/.NET\\_framework\\_install\\_cn.pdf](https://www.mitsubishielectric.com/en/about/procurement/green/downloads/pdf/.NET_framework_install_cn.pdf)

# 调查表的获取方法

请方位以下URL并下载文件。


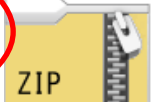
<https://www.mitsubishielectric.com/en/about/procurement/green/downloads/index.page>



Green Procurement

## Document downloads (green procurement)

Home / About / Procurement activities / Green Procurement / Document downloads (green procurement / CSR procurement)

|   |  |   |   |
|---|--|---|---|
| Questionnaire for Green Accreditation and CSR procurement |  | <b>Questionnaire</b><br>ZIP<br>csr_pm_ver1_0_0.zip<br>(Japanese/English/Chinese/Thai) |  |
|   |  | <b>Operation Quick Guide</b><br>PDF<br>English (1.0 MB)<br>Chinese (1.0 MB)           |   |
|   |  | <b>.NET Framework install manual</b><br>PDF<br>English (851 KB)<br>Chinese (1.1 MB)   |   |

请下载“自检表”。

下载后的启动方法请参考下一页

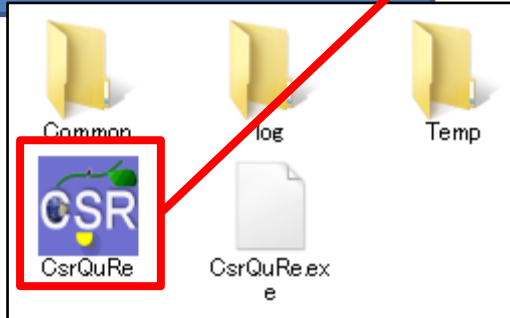
# 调查表软件的启动方法

①将下载的压缩文件  
“csr\_pm\_verX\_X\_X.zip” 解压



②请将解压文件保存在  
您电脑的任意某个位置。

③请双击保存文件夹内的  
“CsrQuRe” 图标。



④启动调查表软件。



调查表软件启动时，会用**您所使用的OS语言显示界面**。  
但是，OS语言为“日语、英语、中文、泰语”以外的语言时，都显示为英语界面。

# 初始设置 1：输入个人信息

CSR采购数据库——调查问卷申请

清除 调查问卷表收取 临时保存 调查问卷输出 调查问卷输出(pdf 格式) 语言：中文 调查表开始输入

2019年4月版

请输入0或1。 色认证和CSR举措”调查表

★首先请回答以下提问

1 ⇒从三菱电机集团直接接到调查委托的情况下请填写“1”，从三菱电机集团以外的企业（贵公司代理店等）接到调查委托的情况下请填写“0”。

填“0”的情况下，请填写向贵公司委托进行此调查的企业名称⇒

※为必填项目。请用日文或英文填写。 请使用TAB键（shift+TAB键）或鼠标移动输入项目。

|            |            |             |                  |
|------------|------------|-------------|------------------|
| 公司名称 ※     | aaa        | 填写人 姓名 ※    | XXXXXX           |
| 代表者名 ※     | bbb        | 填写人 部门名称    |                  |
| 代表者职位 ※    | ccc        | 填写人 职位      |                  |
| 总部地址 ※     | XXXXX      | 填写人 电话号码    |                  |
| 事业所名 ※     | XXXX       | E-mail 地址 ※ | 1234567@ad.co.jp |
| 事业所地址 ※    | XXXXx      | 交货产品（群）     |                  |
| 事业所负责人姓名 ※ | XXXXXXXXXX | 填写年月日 ※     | 2019/10/1        |
| 事业所电话号码    |            |             |                  |
| 事业所传真号码    |            |             |                  |

关于本调查表中个人信息的处置

获得客户的个人信息时，关于其处置做出如下通知。本公司承诺，遵守个人信息的处置要求，并在通知内容的范围内使用个人信息。

提交本调查表后

- 客户个人信息 请填写回答人的个人信息。  
本公司采取
- 向本公司集团  
因客户与本公司集团下属公司信息交易所提供的个人信息，本公司集团下属公司也可以使用。本公司集团下属公司使用时，会由本公司进行监督。
- 因本通知所获客户个人信息的管理员  
[三菱电机株式会社 本社资材部](mailto:Pud.Greenprocurement@mf.MitsubishiElectric.co.jp) (E-mail : Pud.Greenprocurement@mf.MitsubishiElectric.co.jp)

填写回答时的注意事项

提交后，记载有误的情况下，记载内容发生变更时，请迅速提交订正版。故意回答虚假信息时，将依据交易基本合同书进行严肃处理，敬请留意。

理解并同意上述内容的情况下，请在右栏中填“1”。

回答栏

1

若同意个人信息的处理，请选择“1”。

## 初始设置 2：选择业务内容

|  | 选项   | 回答栏   |
|--|--|---|
| 请从下表选出贵公司的事业内容                         | 1.生产物资(*1)的制造公司<br>(*1) 生产物资：是指三菱电机集团的产品中所包含的原材料、零部件、装置、OEM、梱包材料。<br>2.生产物资的加工和组装外包承接方（包括工程外包、模具制造公司），来自三菱电机集团的派发品和指定品外还有本公司采购品。<br>3.生产物资的加工和组装外包承接方（包括工程外包、模具制造公司）中，由三菱电机集团派发材料或没有材料供应商的。<br>4.商社 【请向供应商提交本调查，并进行回收】<br>5.其他事业内容（人材派遣、软件等），有材料、零部件以及劳务等的供应商。<br>6.其他事业内容（人材派遣、软件等），没有材料、零部件以及劳务等的供应商 | <div style="border: 1px solid black; padding: 5px;">5</div> |
| 请选择本次回答的提问内容。<br>本公司无特别指示的情况下，原则上请选择c。 | a 环境举措（绿色认证）（提问I. ~ II）<br>b CSR举措（提问III）<br>c 提问I. ~ III. 所有  | <div style="border: 1px solid black; padding: 5px;">c</div> |

请选择贵公司的业务内容。

默认设置为“C:疑问I~III全选”。  
业务内容为5或6的情况下，请变更为  
“b CSR对应的举措（疑问III）”。

通过以上操作即可输入回答。

# 输入回答时的注意事项 1

根据初始设置的内容，显示应该回答的提问内容。

## ▼应该回答的提问

※回答栏显示为橙色或淡蓝色。特别重要的提问显示为橙色。

| 質問内容   | 選択肢、回答方法  | CSR 調達ガイドライン<br>IV. 重点項目の詳細説明 項目ナンバー | 回答欄 |
|--|---|--------------------------------------|-----|
| 0 弊社のCSR調達方針や依頼事項への取組みに同意いただけますか。同意いただける場合は、同意確認書の提出をお願いいたします。<br>同意確認書（CSR調達ガイドラインに掲載）はこちら： <a href="http://www.mitsubishielectric.co.jp/corporate/gaiyo/shizai/green/">http://www.mitsubishielectric.co.jp/corporate/gaiyo/shizai/green/</a> | a 同意する<br>b 同意しない   |                                      | a   |
| 1 人権・労働における取組み   |   |                                      |     |
| (1) 労働者の採用と雇用について<br>（人身売買によって得られた労働力や強制労働、奴隷労働がないこと）  | a 調査の上、問題がないことを確認している<br>b 調査の上、問題があることを確認し、改善を実施している<br>c 調査はしておらず、問題を把握していない（又は調査中） | 1. [1-2] (1) ①～③                     | a   |
| (2) 最低就業年齢に満たない労働者の就労について  | a 調査の上、問題がないことを確認している<br>b 調査の上、問題があることを確認し、改善を実施している<br>c 調査はしておらず、問題を把握していない（又は調査中） | 1. [1-2] (2) ①～③                     | b   |
| (3) 労働時間の遵守について  | a 調査の上、問題がないことを確認している<br>b 調査の上、問題があることを確認し、改善を実施している<br>c 調査はしておらず、問題を把握していない（又は調査中） | 1. [1-2] (3) ①～③                     |     |

## ▼不需要回答的提问

※回答栏显示为黑色

| 質問内容  | 選択肢、回答方法          |  | 回答欄 |
|---|-------------------|--|-----|
| 0 弊社グリーン調達基準書に記載されている依頼事項への取組みに同意いただけますか。<br>グリーン認定基準書はこちら： <a href="http://www.mitsubishielectric.co.jp/corporate/gaiyo/shizai/green/download/index.html">http://www.mitsubishielectric.co.jp/corporate/gaiyo/shizai/green/download/index.html</a> | a 同意する<br>b 同意しない |  |     |

### 質問 I. 環境管理への取組みに関する調査

| 質問内容   | 選択肢、回答方法   | グリーン調達基準書（2017年度版）<br>2. グリーン調達基準 項目ナンバー | 回答欄 |
|--|--|--|-----|
| 1 貴社の環境管理の取組みについてお答え下さい。                                   |  |  |     |
| (1) 貴社（貴事業所）では、環境マネジメントシステムの第三者認証を取得し、必要に応じて更新審査を受審していますか。 | a ISO14001を取得している<br>b ISO14001以外の外部認証を取得している。<br>c 第三者認証を取得していない。 | 2-1 (1) ①                                |     |
| (2) 【(1)でaを選択】貴社（貴事業所）で取得した第三者認証の内容についてお答え下さい。             |  |  |     |
| ① 取得年月   | 取得年月を記入（例：2018/12）※西暦で記入してください。                                    | 2-1 (1) ①                                |     |
| ② 認証番号   | 認証番号を記入（半角）  | 2-1 (1) ①                                |     |
| ③ 審査登録機関（更新審査を受審した場合、最新の更新審査機関）                            | JACO等 審査機関名を記入   | 2-1 (1) ①                                |     |

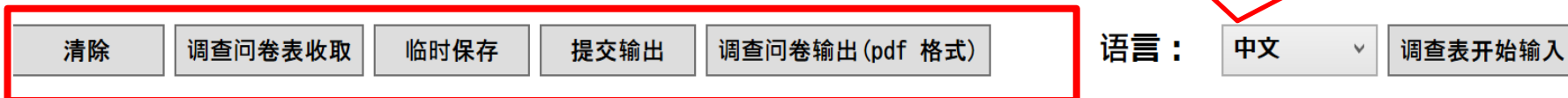


## 输入回答时的注意事项 2

### [各种按钮的说明]

切换语言时，从下拉菜单中选择日语 / 英语 / 中文 / 泰语以后，请按下选择按钮。

CSR采购数据库——调查问卷申请



清除

删除所有的回答内容

调查问卷表收取

重新显示为“暂时保存、或调查表输出”的调查表 (zip格式) 时

临时保存

暂时保存调查表时。将生成"temp\_CSRxxxx"ZIP 文件。请不要提交此文件。

提交输出

检查输入错误，若没有问题就用Zip格式输出要提交的调查表 (※请提交同一个zip文件)

调查问卷输出 (pdf 格式)

输出PDF文件用于保存

## [导入调查表时的注意事项]

CSR CSR采购数据库——调查问卷申请

清除    **调查问卷表收取**    临时保存    提交输出    调查问卷输出(pdf 格式)    语言： 中文    调查表开始输入

①关于可以“调查问卷表收取”的文件，只有该调查表软件输出的zip文件才能导入。（※CSV、Excel文件等都不能导入）

②“临时保存”和“提交输出”时的“调查表文件（zip格式）”再次导入时，若与使用的调查表软件选择的语言不同，就会显示警告消息。

请在导入时使用与“临时保存”和“提交输出”时相同的语言。如果捕获了以另一种语言创建的调查，则问题 IV 的内容将被删除。

## 输入回答时的注意事项4

[查看答案创建阶段]

语言：

中文



调查表开始输入

状态： 正在输入

在客户端应用的右上角显示调查表的创建阶段 [状态： ]我们。  
捕获“临时保存”调查时将显示[状态:临时保存],捕获“提交输出”调查时将  
显示 [状态:提交输出]。

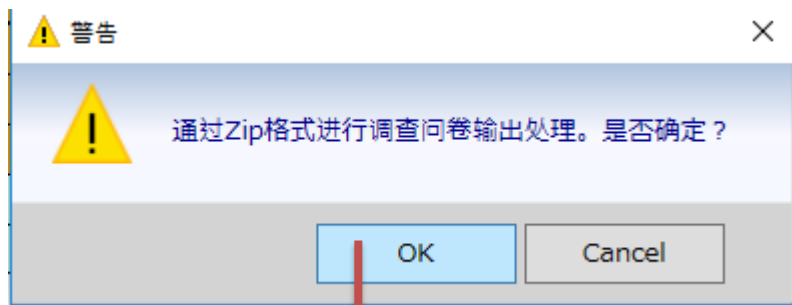
# 输入回答时的注意事项 5

输入完成以后，请点击调查表最前面的“提交输出”按钮。

CSR采购数据库——调查问卷申请

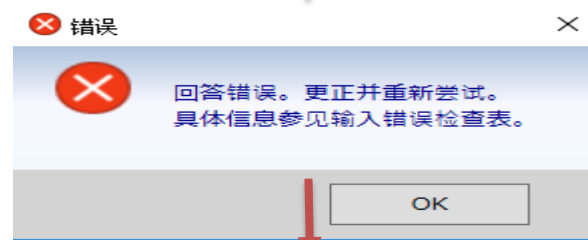
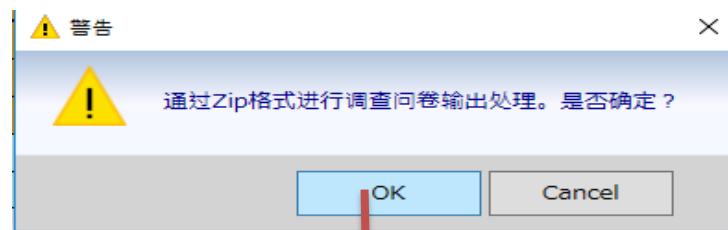


无输入遗漏的情况



输入工作结束。请提交给我公司的负责人。

有输入错误的情况



子界面（输入检查错误一览）上显示错误内容。

# 发生错误时的应对

① 子界面（输入检查错误一览）上会显示错误位置和应该修正的内容。

子画面（输入检查错误）用设置的语言（日语 / 英语 / 中文 / 泰语）显示。

输入错误检查表

输入错误检查表

| 提问编号   | 需要更正的问题   | 更正的方法       |
|--------|---|-------------|
|        | 填写年月日 ※   | 您所录入的日期不正确。 |
| No.3-0 | 是否同意本公司的CSR采购方针和委托事项举措?同意的情况下, 请提交同意确认书。<br><a href="http://www.mitsubishielectric.com/en/about/procurement/green/downloads/index.html">http://www.mitsubishielectric.com/en/about/procurement/green/downloads/index.html</a> | 必选项目。       |

关闭

错误位置  
(疑问编号和提问项目)

显示应该修正的内容。

② 请返回调查表, 修正以后再次点击“调查问卷输出”按钮。

# 各种提问的解说









对各种提问的解说及评分标准刊登在以下URL上。

<https://www.mitsubishielectric.com/en/about/procurement/green/downloads/index.page>

Green Procurement

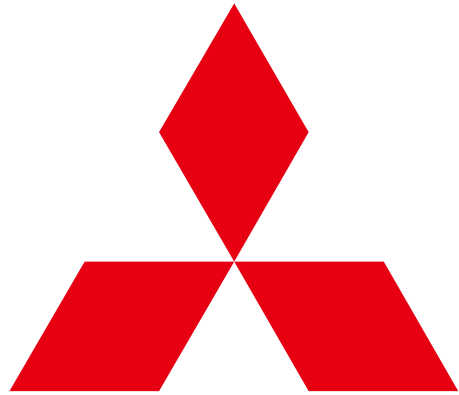
## Document downloads (green procurement / CSR procurement)

Home / About / Procurement activities / Green Procurement / Document downloads (green procurement / CSR procurement)

|   |   |  |
|---|---|--|
| <p>CSR Procurement Guideline</p> <p>*"Consent Confirmation Form" is on the last page of this Guideline.</p> |    | <p>PDF  <b>English (442 KB)</b></p> <p>PDF  <b>Chinese (616 KB)</b></p> <p>PDF  <b>Thai (778 KB)</b></p>        |
| <p>Explanation of Questionnaire for Green Accreditation and CSR procurement</p>                             |  | <p>PDF  <b>English (705 KB)</b></p> <p>PDF  <b>Chinese (817 KB)</b></p> <p>PDF  <b>Thai (1051 KB)</b></p> |
| <p>Questionnaire</p>  |   |  |

三菱电机集团  
绿色认证及 CSR 采购调查  
各问题的解说

三菱电机株式会社 总公司资材部  
2018年8月编制



**MITSUBISHI  
ELECTRIC**

*Changes for the Better*