

คู่มือแนะนำการใช้งานฉบับย่อ
สำหรับแบบสอบถาม
”การรับรองสีเขียวและการดำเนินงานด้าน CSR”
Mitsubishi Electric Group
ฉบับปี2564

- การรับประกันการใช้งาน P3
- วิธีการขอรับแบบสอบถาม P4
- การตั้งค่าเริ่มต้น P6-7
- ข้อควรระวังในการป้อนคำตอบ P8-12
- การรับมือเมื่อเกิดข้อผิดพลาด P13
- คำอธิบายสำหรับคำถามแต่ละข้อ P14

- ✓ ระบบปฏิบัติการที่รับประกันการใช้งาน

Windows : Windows7(32bit เฉพาะภาษาญี่ปุ่น)

Windows10(64bit ภาษาญี่ปุ่น ▪ ภาษาอังกฤษ ▪ ภาษาจีน ▪ ภาษาไทย)

- ✓ การดู PDF ประกอบ

กรุณาใช้ Adobe Reader

- ✓ การติดตั้ง.NET : จำเป็น

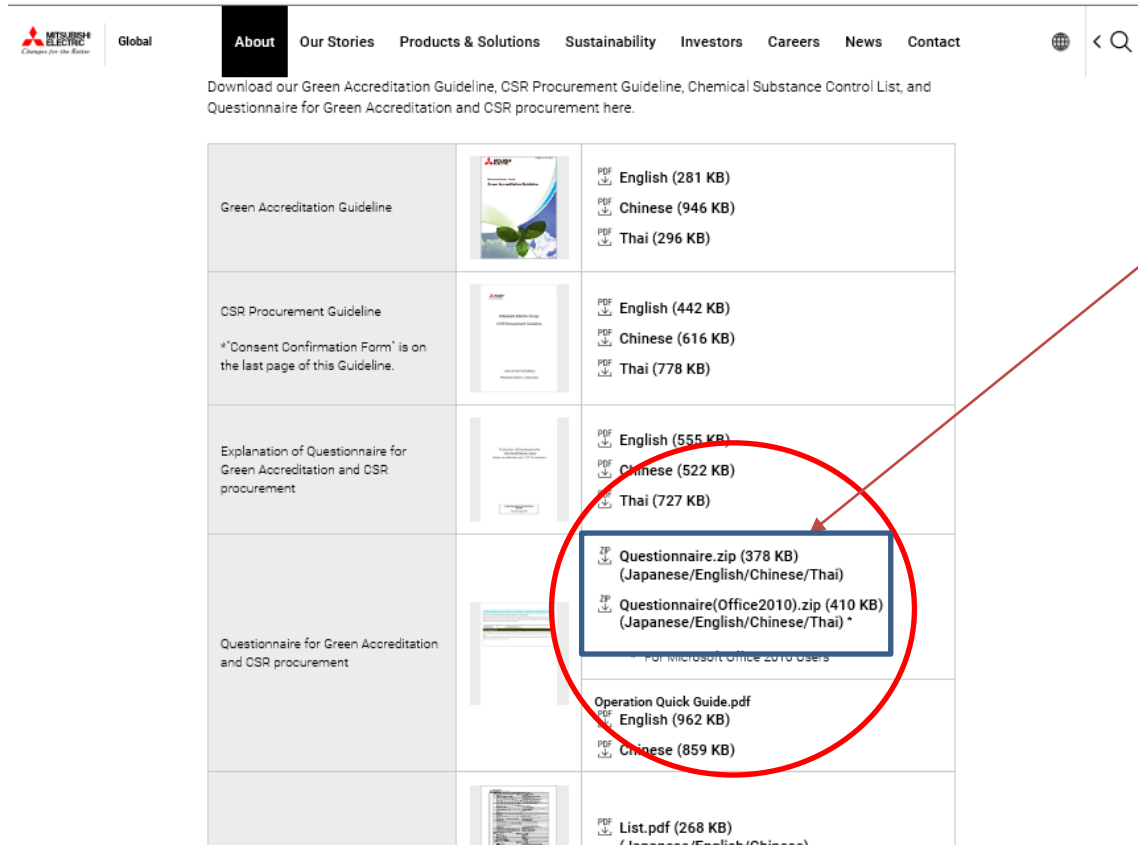
จำเป็นต้องติดตั้ง .NET Framework 4.6 ขึ้นไป

(เกี่ยวกับข้อผิดพลาด(error) .NET Framework ให้ดูเอกสารแยกต่างหาก)






https://www.mitsubishielectric.com/en/about/procurement/green/downloads/pdf/NET_framework_install_en.pdf

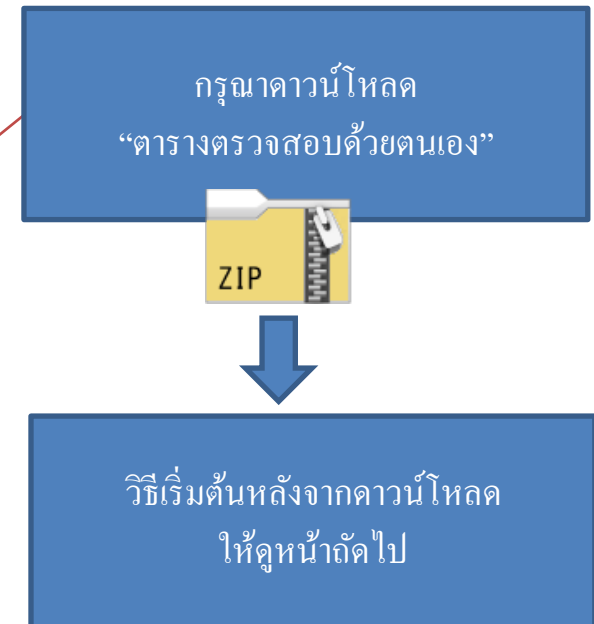
กรุณาเข้าถึง URL ด้านล่างนี้ และดาวน์โหลดไฟล์

<https://www.mitsubishielectric.com/en/about/procurement/green/downloads/index.page>



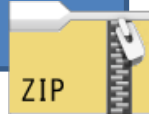
Download our Green Accreditation Guideline, CSR Procurement Guideline, Chemical Substance Control List, and Questionnaire for Green Accreditation and CSR procurement here.

Green Accreditation Guideline		English (281 KB) Chinese (946 KB) Thai (296 KB)
CSR Procurement Guideline *“Consent Confirmation Form” is on the last page of this Guideline.		English (442 KB) Chinese (616 KB) Thai (778 KB)
Explanation of Questionnaire for Green Accreditation and CSR procurement		English (555 KB) Chinese (522 KB) Thai (727 KB)
Questionnaire for Green Accreditation and CSR procurement		Questionnaire.zip (378 KB) (Japanese/English/Chinese/Thai) Questionnaire(Office2010).zip (410 KB) (Japanese/English/Chinese/Thai) *
		For Microsoft Office 2010 Users Operation Quick Guide.pdf English (962 KB) Chinese (859 KB)
		List.pdf (268 KB) (Japanese/English/Chinese)



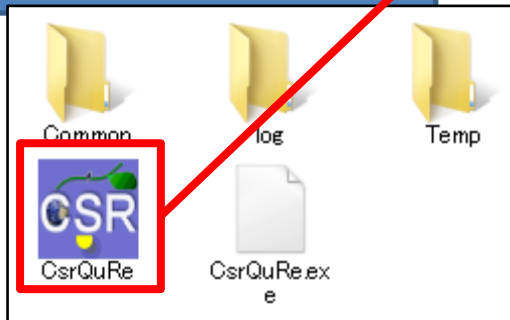
วิธีเริ่มต้นซอฟต์แวร์แบบสอบถาม

① แยกไฟล์ "csr_pm_verX_X_X.zip" ซึ่งเป็นไฟล์บีบอัดที่ดาวน์โหลดมา

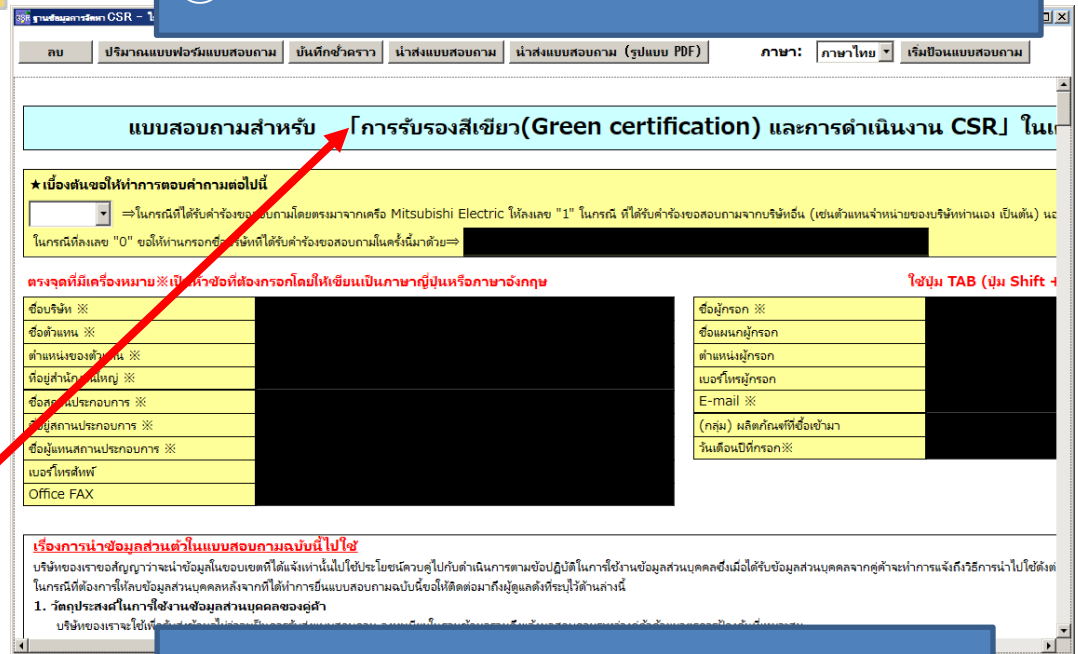


② บันทึก (save) ไฟล์ Unzip ลงใน PC ที่ใช้อยู่ตรงไหนก็ได้

③ Double Click ไอคอน "CsrQuRe" ซึ่งอยู่ภายใน Folder ที่บันทึก (save)



④ ซอฟต์แวร์แบบสอบถามได้เริ่มต้นขึ้น



เมื่อเริ่มต้นซอฟต์แวร์แบบสอบถาม หน้าจอจะแสดงด้วยภาษา OS ที่ใช้ แต่ กรณีที่ภาษา OS ไม่ใช่ "ภาษาญี่ปุ่น ภาษาอังกฤษ ภาษาจีน ภาษาไทย" หน้าจอจะแสดงเป็นภาษาอังกฤษ

การตั้งค่าเริ่มต้น 1: การป้อนข้อมูลส่วนบุคคล

SRP ระบบการวัดค่า CSR - ในส่วนแบบสอบถาม

ลบ | ปริมาณแบบฟอร์มแบบสอบถาม | บันทึกชั่วคราว | นำส่งแบบสอบถาม | นำส่งแบบสอบถาม (รูปแบบ PDF) | ภาษา: ภาษาไทย | เริ่มป้อนแบบสอบถาม

Revision 2019 April

แบบสอบถามสำหรับกรณีสอบถาม 0 หรือ 1 (ตอน) และการดำเนินงาน CSR ในเครือ Mitsubishi Electric

เบื้องต้นขอให้นักการตอบคำถามต่อไปนี้

1 ⇒ ในกรณีที่ได้รับคำสั่งขอสอบถามโดยตรงมาจากเครือ Mitsubishi Electric ให้กรอก "1" ในกรณีที่ได้รับคำสั่งขอสอบถามจากบริษัทอื่น (เช่นตัวแทนจำหน่ายของบริษัทท่านเอง เป็นต้น) นอกเหนือไปจากเครือ Mitsubishi Electric ให้กรอกเลข "0" ในกรณีกรอกเลข "0" ขอให้ท่านกรอกชื่อบริษัทที่ได้รับคำสั่งขอสอบถามในครั้งนั้นมาด้วย⇒

จุดที่ต้องกรอกข้อมูล ※เป็นหัวข้อที่ต้องกรอกโดยให้เขียนเป็นภาษาไทยญี่ปุ่นหรือภาษาอังกฤษ ใช้ปุ่ม TAB (ปุ่ม Shift + TAB) หรือเมาส์เพื่อย้ายรายการที่จะป้อนข้อมูล

ชื่อบริษัท ※	aaa	ชื่อผู้กรอก ※	qqq
ชื่อตัวแทน ※	bbb	ชื่อแผนกผู้กรอก	
ตำแหน่งของตัวแทน ※	ccc	ตำแหน่งผู้กรอก	
ที่อยู่สำนักงานใหญ่ ※	ddd	เบอร์โทรผู้กรอก	
ชื่อสถานประกอบการ ※	abcdefg	E-mail ※	adsbd@ad.co.jp
ที่อยู่สถานประกอบการ ※	aaa	(กลุ่ม) ผลิตภัณฑ์ที่ซื้อเข้ามา	
ชื่อผู้แทนสถานประกอบการ ※	aaa	วันเดือนปีที่กรอก ※	2019/10/1
เบอร์โทรศัพท์			
Office FAX			

เรื่องการนำข้อมูลส่วนตัวในแบบสอบถามฉบับนี้ไปใช้
บริษัทของเราขอสงวนสิทธิ์ในการนำข้อมูลส่วนตัวของผู้ตอบแบบสอบถามไปใช้ในการดำเนินงาน CSR ในกรณีที่กรอกข้อมูลส่วนตัวในแบบสอบถามฉบับนี้

กรณีสอบถามข้อมูลส่วนบุคคลของผู้ตอบ

- วัตถุประสงค์: บริษัทของเราขอสงวนสิทธิ์ในการนำข้อมูลส่วนตัวของผู้ตอบแบบสอบถามไปใช้ในการดำเนินงาน CSR ในกรณีที่กรอกข้อมูลส่วนตัวในแบบสอบถามฉบับนี้
- การส่งมอบข้อมูลส่วนบุคคลของผู้ตอบให้กับบริษัทในเครือของเรา: ข้อมูลส่วนบุคคลที่รับมอบมาเพื่อรับส่งข้อมูลของบริษัทในเครือของเราจะใช้งานด้วยการเรียกดู (Browsing) เช่นกัน ดังนั้นหากบริษัทเป็นลูกค้ากับดูแลหากบริษัทในเครือจะนำไปใช้งาน
- ผู้ดูแลข้อมูลส่วนบุคคลของผู้ตอบซึ่งได้มาจากเอกสารซึ่งแจ้งฉบับนี้: บริษัทมีทีมซัพพอร์ตลูกค้า ฝ่ายพัสดุสำนักงานใหญ่ (E-mail : Pud.Greenprocurement@mf.MitsubishiElectric.co.jp)

ขอความร่วมมือในการกรอกคำตอบในแบบสอบถาม
ในกรณีที่พบว่ามีคำถามผิดพลาดหรือมีการเปลี่ยนแปลงของเนื้อหาที่กรอกข้อมูลหลังจากที่ส่งมาแล้ว ขอให้ทำการส่งฉบับแก้ไขโดยเร็ว ในกรณีที่ส่งข้อมูลเป็นเท็จทางเราจะขอดำเนินการจัดการอย่างเคร่งครัดตามหลักการว่าธุรกรรมตามหนังสือสัญญา หากท่านเห็นพ้องกับเนื้อหาข้างต้นขอให้เขียนเลข 「1」 ในช่องว่างด้านขวา

ช่องคำตอบ

1

กรณีที่ได้รับการยินยอมให้มีการจัดการข้อมูลส่วนบุคคล กรุณาเลือก “ 1 “

การตั้งค่าเริ่มต้น 2: การเลือกเนื้อหาธุรกิจ

	ตัวเลือก	ช่องคำตอบ
จงเลือกธุรกิจที่บริษัทท่านดำเนินกิจการอยู่ตามหัวข้อต่อไปนี้	1. (*1) บริษัทผลิตสินค้าสำหรับผู้ผลิต (*1) สินค้าสำหรับผู้ผลิต : หมายถึงวัตถุดิบ ชิ้นส่วน ยูนิต OEM และ บรรจุก่อนเจดที่มีการนำไปประกอบเข้ากับผลิตภัณฑ์ในเครื่อง Mitsubishi Electric 2. ผู้รับเหมาช่างในการประกอบ แปรรูปสินค้าสำหรับผู้ผลิต (รวมไปถึง ผู้รับเหมาก่อสร้าง, บริษัทผลิตแม่พิมพ์) ที่มีสินค้าส่งซ็อกกันเองนอกเหนือไปจากสินค้าที่กำหนดหรือสินค้าที่รับมาจากในเครื่อง Mitsubishi Electric 3. ผู้รับเหมาช่างในการประกอบ แปรรูปสินค้าสำหรับผู้ผลิต (รวมไปถึง ผู้รับเหมาก่อสร้าง, บริษัทผลิตแม่พิมพ์) ไม่มีซัพพลายเออร์จัดส่งวัสดุ รับวัสดุทั้งหมดจากเครื่อง Mitsubishi Electric เท่านั้น 4. บริษัทเทรดดิ้ง [ขอให้ส่งแบบสอบถามฉบับนี้ให้แก่ผู้จำหน่าย (Vendor) แล้วรับกลับมาคืน] 5. ธุรกิจอื่นๆ (บริษัทจัดหางาน, บริษัทซอฟต์แวร์ เป็นต้น) ที่มีซัพพลายเออร์วัสดุ ชิ้นส่วนหรือให้บริการ 6. ธุรกิจอื่นๆ (บริษัทจัดหางาน, บริษัทซอฟต์แวร์ เป็นต้น) ที่ไม่มีซัพพลายเออร์วัสดุ ชิ้นส่วนหรือให้บริการ	<div style="border: 1px solid black; padding: 5px; text-align: center;">5</div>
จงเลือกคำถามจากสิ่งที่จะตอบในครั้งนี้ ขอให้เลือก C หากไม่มีค่าสิ่งพิเศษจากบริษัทของเรา	a มาตรการด้านสิ่งแวดล้อม (Green certification) (คำถามข้อที่ I ~ III) b มาตรการด้าน CSR (คำถามข้อที่ III) c คำถาม I. ~ III. ทุกข้อ	<div style="border: 1px solid black; padding: 5px; text-align: center;">c</div>

กรุณาเลือกเนื้อหาธุรกิจของบริษัทท่าน

จะมีการตั้งค่าเริ่มต้น (default) ไว้ที่

“c: คำถาม I ~ III ทุกข้อ”

กรณี que เลือกเนื้อหาธุรกิจ 5 หรือ 6 กรุณาเปลี่ยนเป็น

“ b มาตรการด้าน CSR (คำถามข้อที่ III)”

จะสามารถป้อนคำตอบได้ตามข้างต้น

ข้อควรระวังในการป้อนคำตอบ 1

ทั้งนี้ขึ้นอยู่กับกรตั้งค่าเริ่มต้น เนื้อหาของคำถามที่ต้องตอบจะปรากฏขึ้น

▼ คำถามที่ต้องตอบ

※ ช่องคำตอบสี่สั้มหรือสี่ฟ้าอ่อนจะปรากฏขึ้น โดยเฉพาะอย่างยิ่ง คำถามที่สำคัญจะแสดงด้วยสี่สั้ม

คำถาม	ตัวเลือกและวิธีตอบ	คำตอบ
0 ห่วงเห็นด้วยกับมาตรการในหัวข้อคำร้องที่เขียนอยู่ในมาตรฐานการรับรองสีเขียวของบริษัทเราหรือไม่ http://www.mitsubishielectric.com/en/about/procurement/green/downloads/index.html	a เห็นด้วย b ไม่เห็นด้วย	a

คำถามข้อที่ I . สอบถามเกี่ยวกับมาตรการดูแลสิ่งแวดล้อม

คำถาม	ตัวเลือกและวิธีตอบ	ในมาตรฐานรับรองสีเขียว (ฉบับปี 2017) 2. หมายเลขหัวข้อ มาตรฐานการจัดซื้อสีเขียว	คำตอบ
1 จงตอบเรื่องระบบบริหารสิ่งแวดล้อมในบริษัทท่าน			
(1) ในบริษัทท่าน (สถานประกอบการ) ได้รับการรับรองจากบุคคลที่สามในเรื่องระบบบริหารจัดการสิ่งแวดล้อมและรับการ Recertification ตามความเหมาะสมหรือไม่	a ได้รับ ISO14001 แล้ว b ได้รับการรับรองจากหน่วยงานภายนอกนอกเหนือจากระบบ ISO14001 c ไม่ได้รับการรับรองจากบุคคลที่สาม	2-1 (1) ①	
(2) 【ในกรณีที่ตอบ a ในข้อ (1)】 จงตอบเนื้อหาที่บริษัทท่าน (สถานประกอบการ) ได้รับการรับรองจากบุคคลที่สามไปแล้ว			
① เดือนปีที่ได้รับการรับรอง	กรอกวันเดือนปีที่ได้รับแบบ (ตัวอย่าง:2018/12) ※กรอกจนครบเป็นปี ค.ศ.	2-1 (1) ①	

▼ คำถามที่ไม่จำเป็นต้องตอบ

※ ช่องคำตอบจะระบายสี่ดำ

คำถาม	ตัวเลือกและวิธีตอบ	คำตอบ
0 ห่วงเห็นด้วยกับมาตรการในหัวข้อคำร้องที่เขียนอยู่ในมาตรฐานการรับรองสีเขียวของบริษัทเราหรือไม่ http://www.mitsubishielectric.com/en/about/procurement/green/downloads/index.html	a เห็นด้วย b ไม่เห็นด้วย	

คำถามข้อที่ I . สอบถามเกี่ยวกับมาตรการดูแลสิ่งแวดล้อม

คำถาม	ตัวเลือกและวิธีตอบ	ในมาตรฐานรับรองสีเขียว (ฉบับปี 2017) 2. หมายเลขหัวข้อ มาตรฐานการจัดซื้อสีเขียว	คำตอบ
1 จงตอบเรื่องระบบบริหารสิ่งแวดล้อมในบริษัทท่าน			
(1) ในบริษัทท่าน (สถานประกอบการ) ได้รับการรับรองจากบุคคลที่สามในเรื่องระบบบริหารจัดการสิ่งแวดล้อมและรับการ Recertification ตามความเหมาะสมหรือไม่	a ได้รับ ISO14001 แล้ว b ได้รับการรับรองจากหน่วยงานภายนอกนอกเหนือจากระบบ ISO14001 c ไม่ได้รับการรับรองจากบุคคลที่สาม	2-1 (1) ①	
(2) 【ในกรณีที่ตอบ a ในข้อ (1)】 จงตอบเนื้อหาที่บริษัทท่าน (สถานประกอบการ) ได้รับการรับรองจากบุคคลที่สามไปแล้ว			
① เดือนปีที่ได้รับการรับรอง	กรอกวันเดือนปีที่ได้รับแบบ (ตัวอย่าง:2018/12) ※กรอกจนครบเป็นปี ค.ศ.	2-1 (1) ①	
② หมายเลขใบรับรอง	กรอกหมายเลขใบรับรอง (ใช้ตัวเลขตรงความกว้าง)	2-1 (1) ①	
③ หน่วยรับรอง (CB) (ในกรณีที่มีการ Recertification ไปแล้วจะเป็นหน่วยงานที่ทำการ Re-cert.ล่าสุด)	กรอกชื่อหน่วยงานออกติด เช่น JACO	2-1 (1) ①	

ข้อควรระวังในการป้อนคำตอบ 2

หากต้องการเปลี่ยนภาษาให้เลือกภาษาญี่ปุ่น / ภาษาอังกฤษ / ภาษาจีน / ภาษาไทยจากเมนูแบบเลื่อนลงและกดปุ่มเลือก

[คำอธิบายปุ่มต่าง ๆ]

CSR ฐานข้อมูลการจัดทำ CSR - ใบคำร้องแบบสอบถาม

ลบ	ปริมาณแบบฟอร์มแบบสอบถาม	บันทึกชั่วคราว	เอาท์พุทสำหรับส่ง	นำส่งแบบสอบถาม (รูปแบบ PDF)	ภาษา: ภาษาไทย ▾	เริ่มป้อนแบบสอบถาม
----	-------------------------	----------------	-------------------	-----------------------------	-----------------	--------------------



ลบ

ลบเนื้อหาคำตอบทั้งหมด

ปริมาณแบบฟอร์มแบบสอบถาม

กรณีบันทึก (save) ชั่วคราว หรือ ต้องการแสดงแบบสอบถามที่ทำการนำส่ง (output) แล้วขึ้นมาใหม่ (รูปแบบ zip)

บันทึกชั่วคราว

กรณีที่บันทึก (save) แบบสอบถามชั่วคราว ไฟล์ ZIP ของ "temp_CSRxxxx" ถูกสร้างขึ้น กรุณาอย่าส่งในแฟ้มนี้

เอาท์พุทสำหรับส่ง

ตรวจสอบข้อผิดพลาด (error) ในการป้อนข้อมูล หากไม่มีปัญหาให้นำส่ง (output) ไฟล์แบบสอบถามในรูปแบบ Zip (✕ โปรดส่งไฟล์ zip เดียวกัน)

นำส่งแบบสอบถาม (รูปแบบ PDF)

นำส่ง (output) โดยบันทึก (save) ในรูปไฟล์ PDF

ข้อควรระวังในการป้อนคำตอบ 3

[ข้อควรระวังเมื่ออัปโหลดแบบสอบถาม]

 ฐานข้อมูลการจัดหา CSR - ใบคำร้องแบบสอบถาม

ลบ	ปริมาณแบบฟอร์มแบบสอบถาม	บันทึกชั่วคราว	เอาที่พุดสำหรับส่ง	นำส่งแบบสอบถาม (รูปแบบ PDF)	ภาษา: ภาษาไทย ▾	เริ่มป้อนแบบสอบถาม
----	--------------------------------	----------------	--------------------	-----------------------------	-----------------	--------------------

① เฉพาะไฟล์ zip ที่นำส่ง (output) จากซอฟต์แวร์แบบสอบถามเดียวกันเท่านั้นที่สามารถ "อัปโหลดแบบสอบถาม" ได้ (* CSV และ Excel จะไม่สามารถอัปโหลดได้)

② เมื่ออัปโหลด "ไฟล์แบบสอบถาม (รูปแบบ zip)" อีกครั้ง หลังจากที่ได้ "บันทึกชั่วคราว" และ "นำส่งแบบสอบถาม" แล้ว หากภาษาที่เลือกในซอฟต์แวร์แบบสอบถามที่ใช้อยู่ที่นั่นแตกต่างกัน ข้อความเตือนจะปรากฏขึ้น
กรุณาอัปโหลดด้วยภาษาเดียวกับภาษาที่ใช้ในขณะ "บันทึกชั่วคราว" และ "นำส่งแบบสอบถาม" หากคุณบันทึกแบบสอบถามที่สร้างในภาษาอื่น

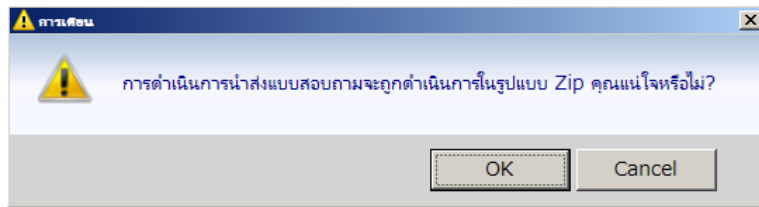
ข้อควรระวังในการป้อนคำตอบ 5

ถ้าป้อนข้อมูลเสร็จเรียบร้อยแล้ว ให้คลิกปุ่ม “นำส่งแบบสอบถาม” ซึ่งอยู่ด้านบนสุดของแบบสอบถาม

CSR สถานข้อมูลการจัดทำ CSR - ใบคำร้องแบบสอบถาม

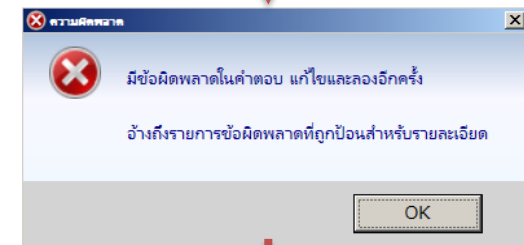
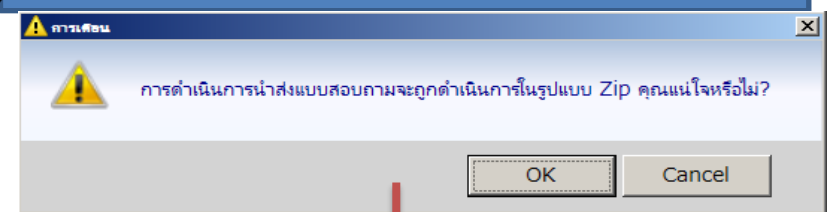
ภาษา:

กรณีที่ป้อนคำตอบครบถ้วน



ดำเนินการป้อนคำตอบเสร็จสิ้น กรุณาส่งให้แก่เจ้าหน้าที่
ผู้รับผิดชอบของบริษัทท่าน

กรณีที่มีข้อผิดพลาดในขณะที่ป้อนคำตอบ



เนื้อหาข้อผิดพลาดจะปรากฏขึ้นบนหน้าจอย่อย (รายการ
ตรวจสอบข้อผิดพลาดในการป้อนคำตอบ)

[回答作成段階の表示]

ภาษา:

ภาษาไทย ▾

เริ่มป้อนแบบสอบถาม

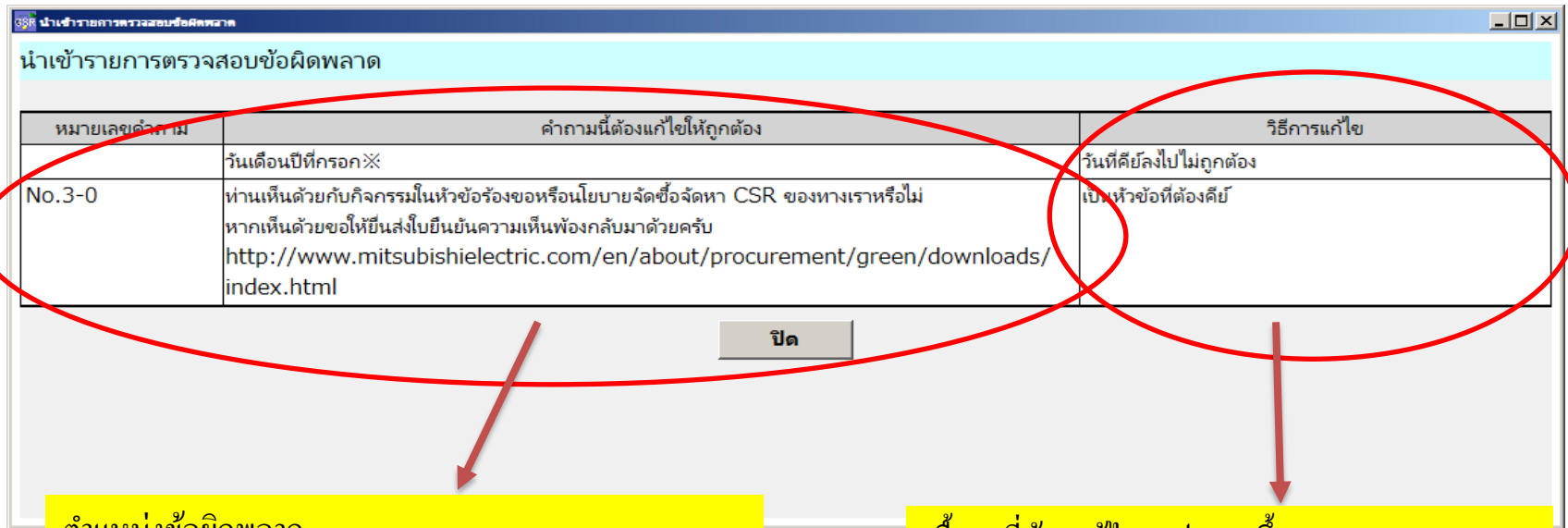
สถานะ : ความคืบหน้าของรายก

ขั้นตอนการสร้างแบบสอบถามจะแสดงใน [สถานะ:] ที่มุมขวาบนของแอปไคลเอนต์
เรามี เมื่อคุณจับภาพแบบสอบถามที่ "บันทึกชั่วคราว" [สถานะ:การบันทึกในชั่วคราว] จะแสดงขึ้น และ [สถานะ:ป้อนข้อมูล
ที่สมบูรณ์] จะแสดงขึ้นเมื่อคุณจับภาพแบบสอบถามที่ "ผลลัพธ์ (อนุมัติ)"

การรับมือเมื่อเกิดข้อผิดพลาด

① ตำแหน่งข้อผิดพลาดและเนื้อหาที่ต้องแก้ไขจะปรากฏบนหน้าจอย่อ (รายการตรวจสอบข้อผิดพลาดในการป้อนคำตอบ)

หน้าจอย่อ (รายการตรวจสอบข้อผิดพลาดในการป้อนคำตอบ) จะถูกแสดงเป็นภาษาที่ตั้งค่าไว้ (ภาษาญี่ปุ่น / ภาษาอังกฤษ / ภาษาจีน / ภาษาไทย)



หมายเลขคำถาม	คำถามนี้ต้องแก้ไขให้ถูกต้อง	วิธีการแก้ไข
No.3-0	วันเดือนปีที่กรอก※ ท่านเห็นด้วยกับกิจกรรมในหัวข้อร้องขอหรือนโยบายจัดซื้อจัดหา CSR ของทางเราหรือไม่ หากเห็นด้วยขอให้ยื่นส่งใบยืนยันความเห็นพ้องกลับมาด้วยครับ http://www.mitsubishielectric.com/en/about/procurement/green/downloads/index.html	วันที่สียลงไปไม่ถูกต้อง เป็นหัวข้อที่ต้องคีย์







ตำแหน่งข้อผิดพลาด
(หมายเลขคำถามและรายการคำถาม)

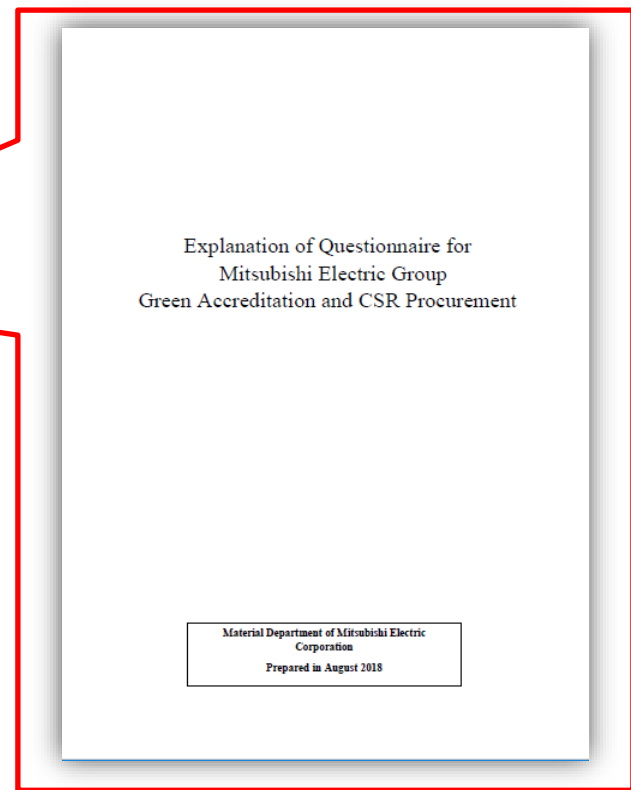
เนื้อหาที่ต้องแก้ไขจะปรากฏขึ้น

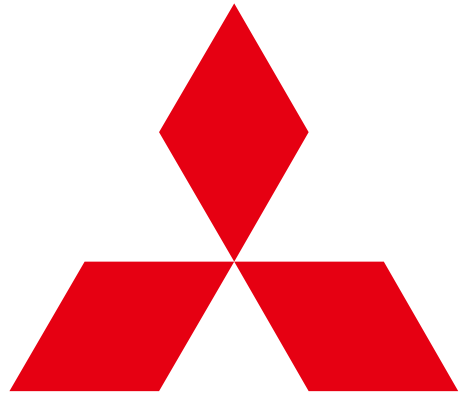
② กลับไปที่แบบสอบถาม หลังจากที่ได้แก้ไขแล้ว ให้คลิกปุ่ม “นำส่งแบบสำรวจ” อีกครั้ง

คำอธิบายสำหรับคำถามแต่ละข้อ

A description of each question and the scoring criteria can be found at :
<https://www.mitsubishielectric.com/en/about/procurement/green/downloads/index.page>

 Global About Our Stories Products & Solutions Sustainability Investors Careers News Contact		
CSR Procurement Guideline <small>*"Consent Confirmation Form" is on the last page of this Guideline.</small>		PDF English (442 KB) PDF Chinese (616 KB) PDF Thai (778 KB)
Explanation of Questionnaire for Green Accreditation and CSR procurement		PDF English (555 KB) PDF Chinese (522 KB) PDF Thai (727 KB)
Questionnaire for Green Accreditation and CSR procurement		ZIP Questionnaire.zip (378 KB) (Japanese/English/Chinese/Thai) ZIP Questionnaire(Office2010).zip (410 KB) (Japanese/English/Chinese/Thai) * <small>* For Microsoft Office 2010 Users</small> PDF Operation Quick Guide.pdf English (962 KB) PDF Chinese (859 KB)
Chemical Substance Control List		PDF List.pdf (268 KB) (Japanese/English/Chinese)
		PDF Appendix.pdf (769 KB) (Japanese/English/Chinese)





**MITSUBISHI
ELECTRIC**

Changes for the Better