

プリンターアップデートツール

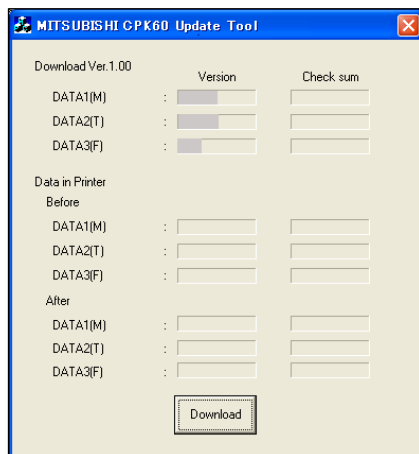
本プログラムは、プリンター内のプログラムデータをアップデートするものです。

対象機種 : CP-K60D シリーズのプリンター
 動作環境OS : Microsoft Windows® XP、Windows Vista®, Windows® 7(x86,x64)
 USB通信ポート: 印刷サポート(x86,x64), MITSUBISHI USB Port(x86)

**注意: アップデート中は、絶対にUSBケーブルを抜かないでください。
 アップデート中は、絶対にプリンターの電源をOFFしないでください。
 プリンター内のソフトウェアを破損し、プリンターが使用できなくなる可能性があります。**

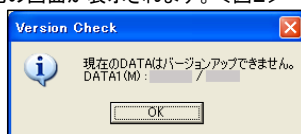
プリンターアップデート手順について

- (1) プリンターをPCに接続してください。2台以上のプリンターが接続されている場合は、アップデート対象のプリンター以外のプリンターの電源をOFFしてください。
- (2) プリンターにペーパーとインクリボンを装着して、プリンター前面の「ALARM」、および「PAPER RIBBON」のインジケーターが消灯状態であることを確認してください。「ALARM」、または「PAPER RIBBON」のインジケーターが点灯、または点滅している場合は、プリンターにエラー等の問題が発生していますので、プリンター本体の取扱説明書に従い処置を行ってください。
- (3) 「DLCPK60_VerXXX.exe」ファイルをダブルクリックしてください。(*1)
 下記のメイン画面が表示されます。＜図1＞
 「Download」ボタンを押してください。
 (*1)XXXはプリンターアップデートツールのバージョンを表します。



＜図1＞

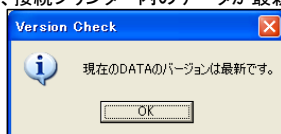
本プリンターアップデートツールにより、アップデートできないプリンターの場合は、下記の画面が表示されます。＜図2＞



※ダイアログ内に、接続プリンター内のデータのバージョンが表示されます。

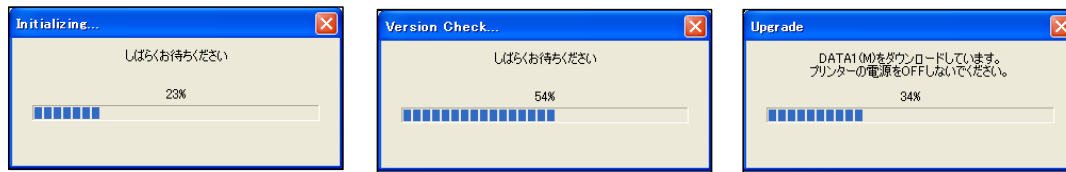
＜図2＞

また、接続プリンター内のデータが最新の場合は、下記の画面が表示されます。＜図3＞



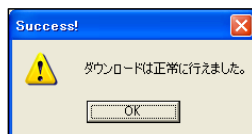
＜図3＞

- (4) アップデート中は、プログレスバーが進行状態を表示します。＜図4＞
※アップデート中は、USBケーブルを抜かないでください。また、プリンターの電源をOFFしないでください。

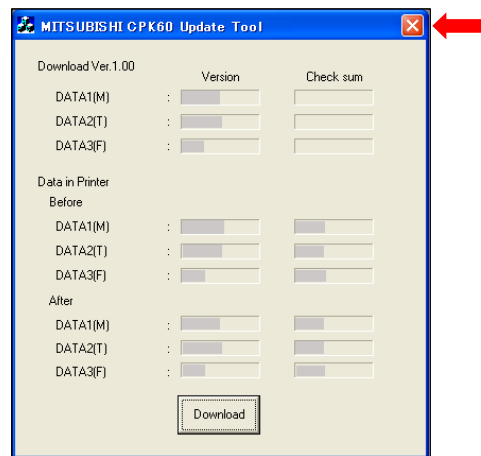


＜図4＞

- (5) アップデートが成功すると、下記の画面が表示されます。「OK」ボタンを押してください。＜図5＞
※パソコンの性能によっては、アップデートに数分かかることがあります。
- (6) メイン画面にアップデートされたデータのバージョンと、チェックサムが表示されます。
画面の右上の「x」ボタン（図の矢印部分）を押して、画面を閉じてください。＜図6＞
※正しいデータのバージョンとチェックサムは「UpdateData_VerXXX.txt」(*3)で確認してください。
(*3)XXXはプリンターアップデートツールのバージョンを表します。

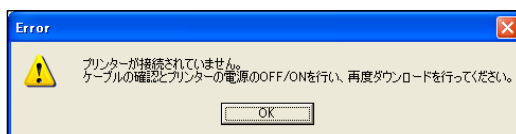


＜図5＞



＜図6＞

- (7) アップデートに失敗した場合、下記のような「Error」画面が表示されます。＜図7＞
電源をOFF／ONして、再度はじめてから操作してください。



＜図7＞

注意事項について

- ・パソコンに接続するプリンタは1台のみで実施して下さい。
- ・アップデート前にプリンタードライバー、または出力ツールが正常にインストールされていることを確認してください。
- ・アップデートは、プリンターが待機中であることを確認して実行してください。
- ・アップデートが正常に完了しなかったり、アップデート後にプリンターが正常に動作しない場合は、お買い求めの販売店にご相談下さい。

禁止事項について

本ソフトウェアに対して、リバースエンジニアリング、逆コンパイルまたは逆アセンブルすることを禁止いたします。

免責について

アップデートに伴う不具合は保証の範囲外となります。
動作環境によっては正常に動作しない場合もあります。