

- [\[EN\] COLOUR SENSOR ADJUSTMENT MANUAL FOR PRINTER CP-W5000DW \(P. 2\)](#)
- [\[DE\] GEBRAUCHSANLEITUNG FÜR DIE EINSTELLUNG DES FARBSENSORS FÜR CP-W5000DW DRUCKER \(P. 4\)](#)
- [\[ES\] MANUAL PARA EL AJUSTE DEL SENSOR DE COLOR EN LA IMPRESORA CP-W5000DW \(P. 6\)](#)
- [\[FR\] MANUEL D'INSTRUCTIONS POUR LE REGLAGE DU CAPTEUR DE COULEUR POUR L'IMPRIMANTE CP-W5000DW \(P. 8\)](#)
- [\[PT\] MANUAL PARA O AJUSTE DO SENSOR DE COR NA IMPRESSORA CP-W5000DW \(P. 10\)](#)
- [\[IT\] MANUALE PER L'AJUSTE DEL SENSOR DE COLOR NELL'IMPRESA CP-W5000DW \(P. 12\)](#)

# **[EN] Colour Sensor Adjustment Manual**

## **for printer CP-W5000DW**

Ver.1.00

This application can be used for CP-W5000DW.

### **[Overview]**

This application enables you to perform following items.

1. Adjustment the Colour Sensor

#### **<OS>**

1. Windows 7 32bit/64bit version
2. Windows 10 32bit/64bit version
3. Windows 11 64bit version

#### **<Installation>**

Copy the folder contained 'ADJCPW5000COL\_Ver100.exe' into your PC anywhere.

#### **<preparation>**

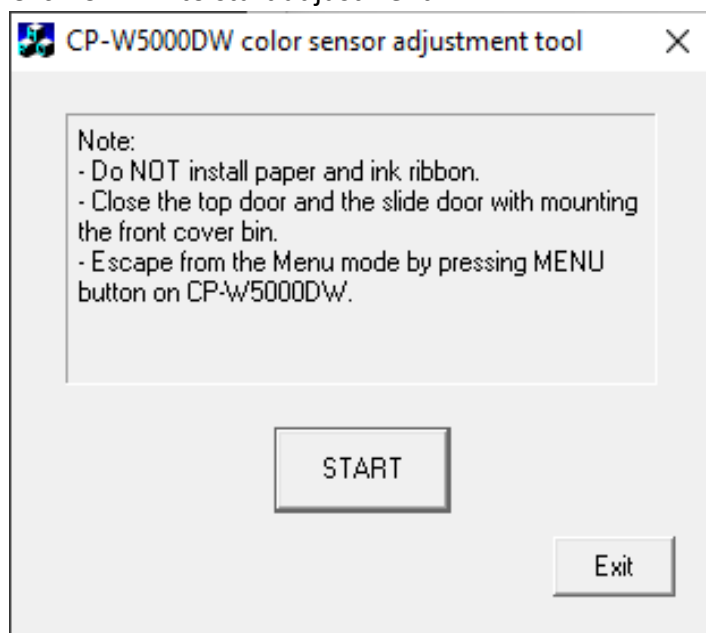
- First, make sure CP-W5000DW in ready condition.  
In ready condition, 'READY[8x12]' is displayed on the LCD panel.  
If an error is happened, remove the error.
- Take ribbon and paper out of the printer.
- After this step, make sure 'PAPER EMPTY' is displayed on the LCD panel.

*Windows 7, Windows10 and Windows11 are either registered trademarks or trademarks of Microsoft Corporation in the U.S.A. and/or other regions and/or countries.*

## <Operation>

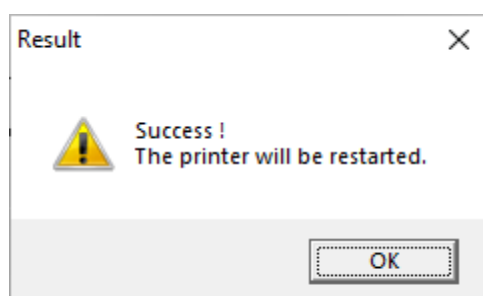
Start 'ADJCPW5000COL\_Ver100.exe' by 'Run as administrator'.

1. Click 'START' to start adjustment.

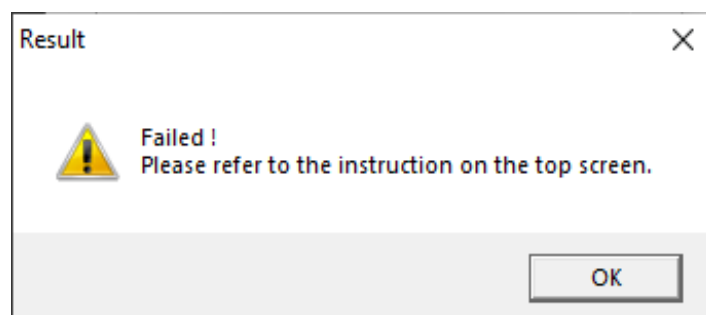


2. When adjustment is over, a Result is displayed.

-When success:



-When failed:



Click 'OK' to close the result dialog. Start adjustment again from step1.

# [DE] Gebrauchsanleitung für die einstellung des Farbsensors für CP-W5000DW Drucker

Ver.1.00

Diese Anwendung kann für CP-W5000DW verwendet werden.

## [Übersicht]

Mit dieser Anwendung können Sie die folgenden Elemente ausführen.

1. Passen Sie den Farbsensor an

## <OS>

1. Windows 7 32bit/64bit Version
2. Windows 10 32bit/64bit Version
3. Windows 11 64-Bit-Version

## <Installation>

Kopieren Sie den Ordner mit dem "ADJCPW5000COL\_Ver100.exe" an einen beliebigen Ort auf Ihren PC.

## <Vorbereitung>

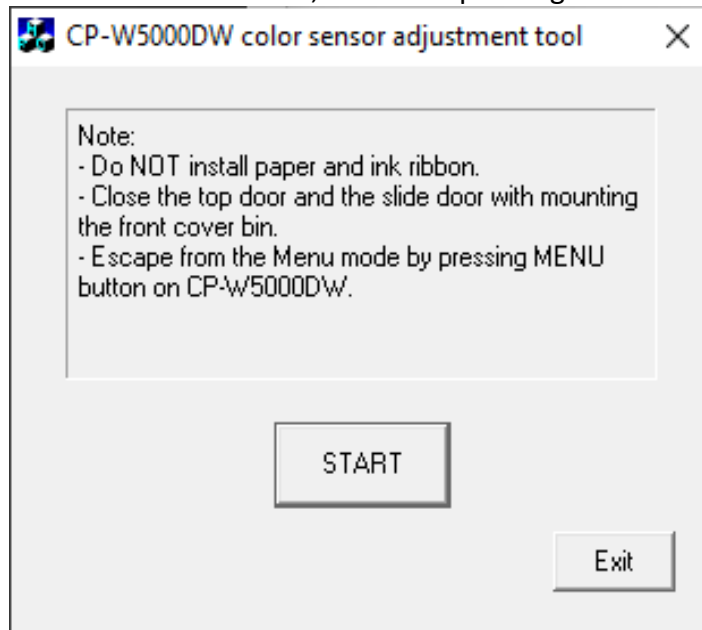
- Stellen Sie zunächst sicher, dass der CP-W5000DW in einem betriebsbereiten Zustand ist. 'READY[8x12]' muss auf dem LCD-Panel angezeigt sein.  
Wenn ein Fehler aufgetreten ist, entfernen Sie den Fehler.
- Entfernen Papier und Farbband.
- Stellen Sie nach diesem Schritt sicher, dass "PAPIER LEER" auf dem LCD-Panel angezeigt wird.

*Windows 7, Windows10 und Windows11 sind entweder eingetragene Marken oder Marken der Microsoft Corporation in den USA und/oder anderen Regionen und/oder Ländern.*

## <Betrieb>

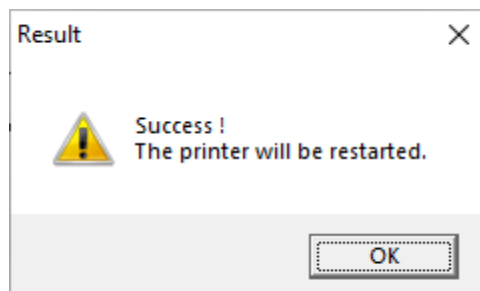
Starten Sie 'ADJCPW5000COL\_Ver100.exe' mit der option 'Als Administrator ausführen'.

1. Klicken Sie auf "START", um die Anpassung zu starten.

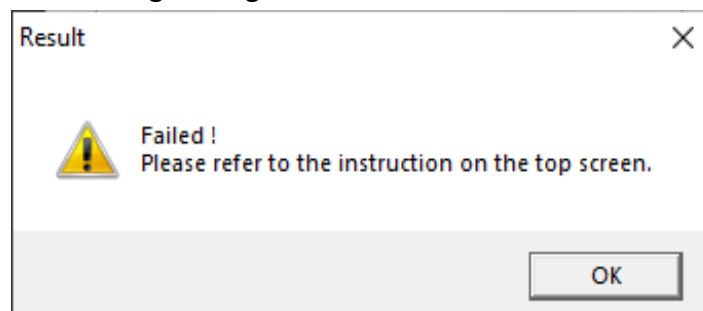


2. Wenn die Anpassung abgeschlossen ist, wird ein Ergebnis angezeigt.

-Im Erfolgsfall:



-When fehlgeschlagen:



Klicken Sie auf 'OK', um den Ergebnisdiallog zu schließen. Starten Sie die Anpassung von Schritt 1 nochmal.

# **[ES] Manual para el Ajuste del Sensor de Color en la impresora CP-W5000DW**

Ver.1.00

Esta aplicación se puede utilizar para CP-W5000DW.

## **[Visión general]**

Esta aplicación le permite realizar las siguientes acciones:

1. Ajuste el sensor de color

## **<OS>**

1. Versión de Windows 7 de 32 bits/64 bits
2. Versión de Windows 10 de 32 bits/64 bits
3. Versión de Windows 11 de 64 bits

## **<Instalación>**

Copie la carpeta contenida 'ADJCPW5000COL\_Ver100.exe' en su PC en cualquier ubicación.

## **<preparación>**

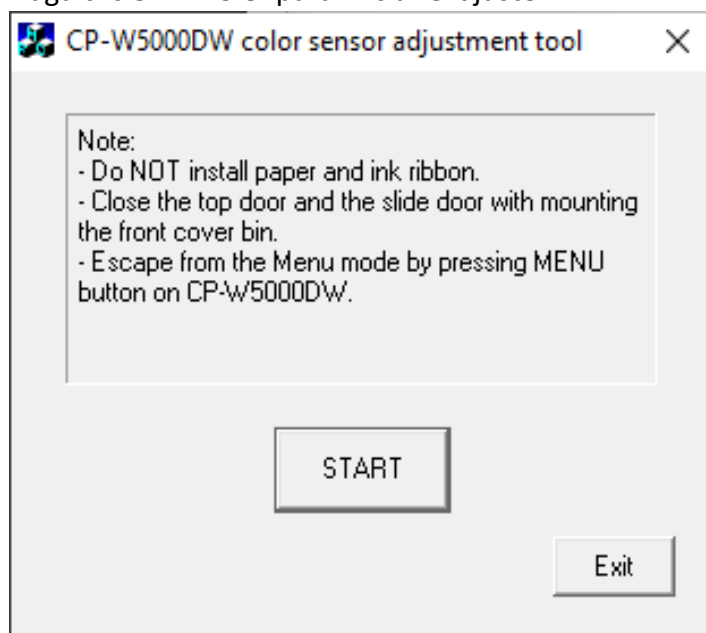
- Primero, asegúrese que la CP-W5000DW está en marcha y lista.  
'READY[8x12]' se muestra en el panel LCD.  
Si se produce un error, elimine el error.
- Extraiga del papel y la tinta de la impresora.
- Después de este paso, asegúrese de que "EMPTY PAPER" se muestra en el panel LCD.

*Windows 7, Windows10 y Windows11 son marcas comerciales registradas o marcas comerciales de Microsoft Corporation en EE. UU. y/o en otras regiones y/o países.*

## <Operación>

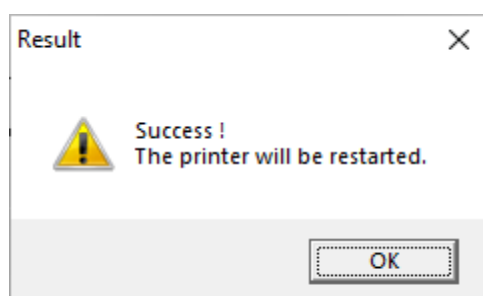
Inicie 'ADJCPW5000COL\_Ver100.exe' ejecutando como administrador'.

1. Haga clic en 'INICIO' para iniciar el ajuste.

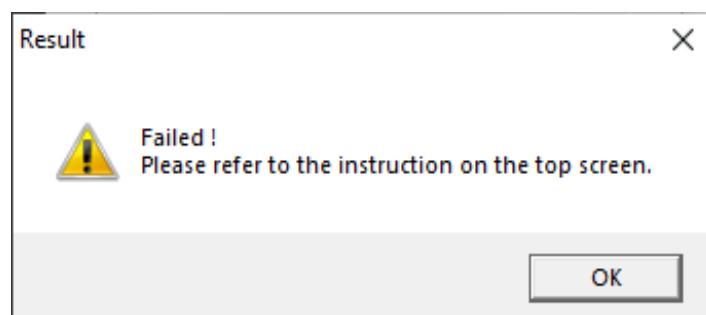


2. Cuando finaliza el ajuste, se muestra un Resultado.

-Cuando el éxito:



-Cuando falló:



Haga clic en 'Aceptar' para cerrar el cuadro de diálogo de resultados. Vuelva a iniciar el ajuste desde el paso 1.

# [FR] Manuel d'instructions pour le réglage du capteur de couleur pour l'imprimante CP-W5000DW

Ver.1.00

Cette application peut être utilisée pour CP-W5000DW.

## [Aperçu Général]

Cette application vous permet d'effectuer les actions suivantes :

1. Ajustez le capteur de couleur

### <OS>

1. Windows 7 version 32 bits/64 bits
2. Version Windows 10 32 bits/64 bits
3. Version 64 bits de Windows 11

### <Installation>

Copiez le dossier contenu 'ADJCPW5000COL\_Ver100.exe' sur votre PC à n'importe quel emplacement.

### <Préparation>

- Tout d'abord, assurez-vous que la CP-W5000DW est opérationnel et prêt.  
'READY[8x12]' s'affiche sur l'écran LCD.  
Si une erreur se produit, supprimez-la.
- Retirer le papier et le ruban.
- Après cette étape, assurez-vous que « EMPTY PAPER » s'affiche sur l'écran LCD.

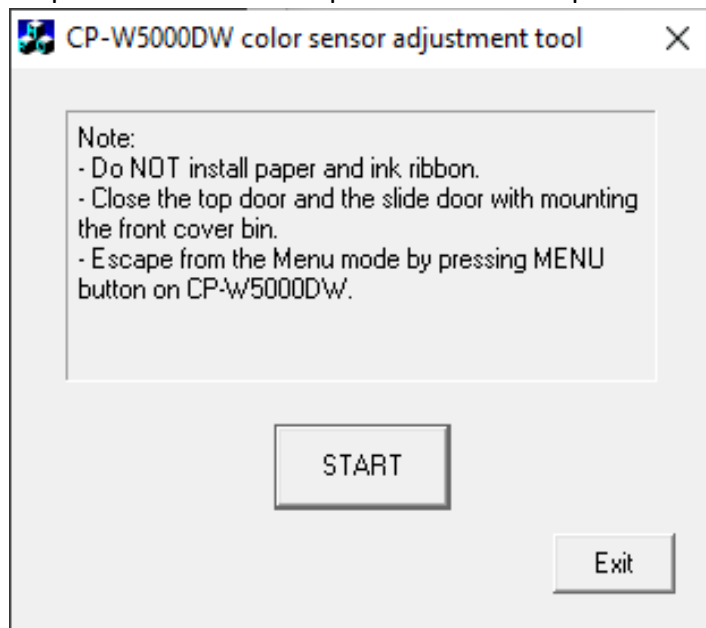
*Windows 7, Windows 10, Windows 11 sont des marques déposées ou commerciales de Microsoft Corporation aux États-Unis et/ou dans d'autres régions et/ou pays.*



## <Opération>

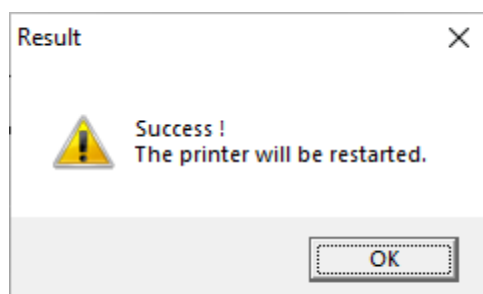
Démarrer 'ADJCPW5000COL\_Ver100.exe' exécuter en tant qu'administrateur'.

1. Cliquez sur 'DEMARRER' pour démarrer les paramètres.

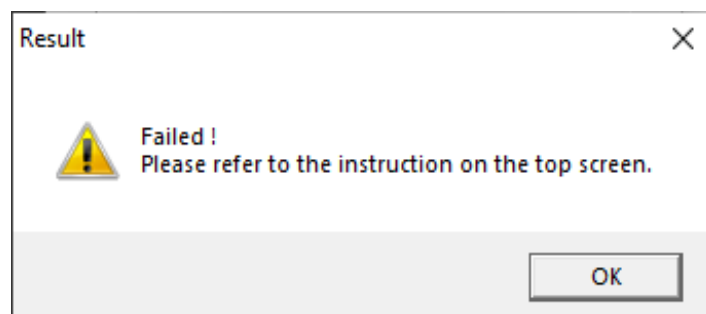


2. Lorsque le réglage est terminé, un résultat s'affiche.

-En cas de succès :



-En cas d'échec :



Cliquez sur 'OK' pour fermer la boîte de dialogue. Recommencez l'ajustement à partir de l'étape 1.

# **[PT] Manual para o ajuste do sensor de cor na impressora CP-W5000DW**

Ver.1.00

Esta aplicação pode ser utilizada para CP-W5000DW.

## **[Visão geral]**

Esta aplicação permite-lhe executar as seguintes ações:.

1. Ajuste o sensor de cores

## **<OS>**

1. Versão do Windows 7 32 bit/64-bit
2. Versão do Windows 10 32 bit/64-bit
3. Versão do Windows 11 64-bit

## **<Instalação>**

Copie a pasta contida 'ADJCPW5000COL\_Ver100.exe' no seu PC para qualquer local.

## **<preparação>**

-Em primeiro lugar, certifique-se de que a CP-W5000DW está a funcionar e 'READY[8x12]' é apresentado no painel LCD.

Se ocorrer um erro, elimine o erro.

-Retire o papel e a fita.

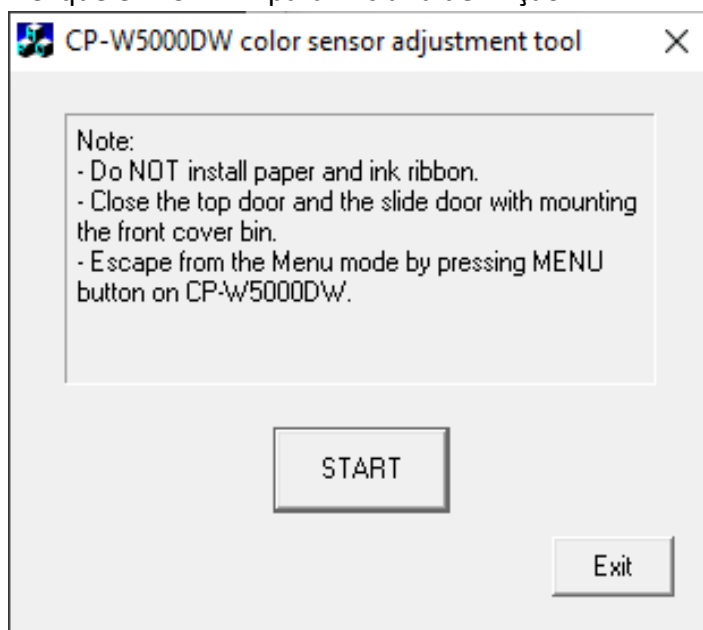
-Depois deste passo, certifique-se de que o "EMPTY PAPER" é apresentado no painel LCD.

*Windows 7, Windows 10 e Windows 11 são marcas comerciais registadas ou marcas comerciais da Microsoft Corporation nos EUA e/ou noutras regiões e/ou países.*

## <Operação>

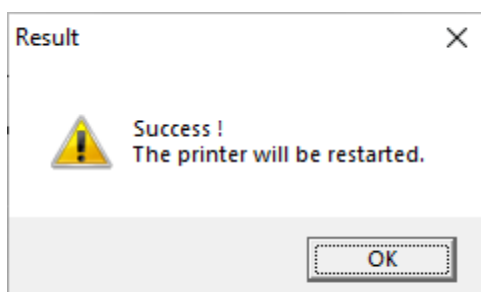
Comece 'ADJCPW5000COL\_Ver100.exe' execute como administrador".

1. Clique em 'START' para iniciar a definição.

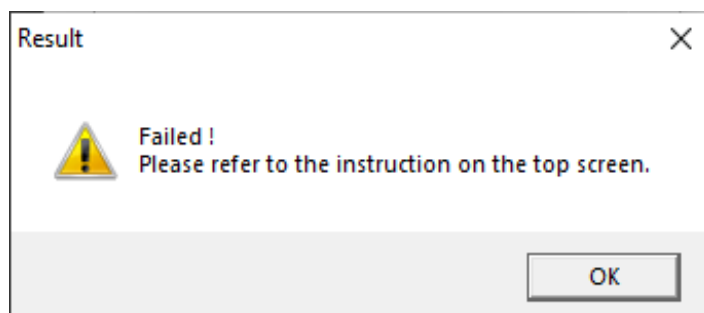


2. Quando o ajuste estiver terminado, é apresentado um resultado.

-Quando é sucesso:



- Quando falhou:



Clique em 'OK' para fechar a caixa de diálogo de resultados. Reinicie o ajuste a partir do passo 1.

# **[IT] Manuale per l'Ajuste del Sensor de Color nell'impresa CP-W5000DW**

Ver.1.00

Questa applicazione può essere utilizzata per CP-W5000DW.

## **[Panoramica]**

Questa applicazione consente di eseguire le seguenti taratura, prima si consiglia disabilitare momentaneamente eventuali antivirus

1. Regola il sensore di colore

### **<OS>**

1. Windows 7 versione a 32 bit/64 bit
2. Windows 10 versione a 32 bit/64 bit
3. Windows 11 versione a 64 bit

### **<Installazione>**

Copia la cartella contenuta "ADJCPW5000COL\_Ver100.exe" sul tuo PC in qualsiasi posizione.

### **<preparazione>**

-Innanzitutto, assicurarsi che il CP-W5000DW sia attivo e funzionante e pronto.

'READY[8x12]' viene visualizzato sul pannello LCD.

Se si verifica un errore, eliminarlo.

-Rimuovere da carta e nastro.

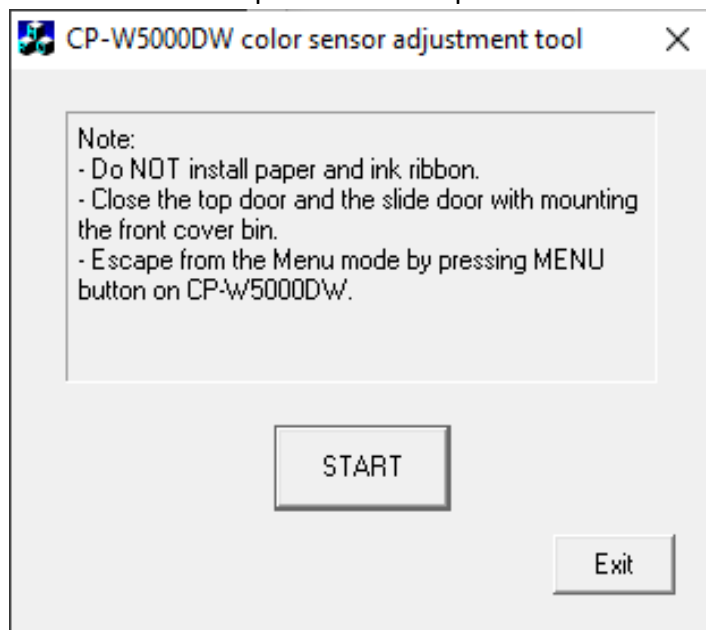
-Dopo questo passaggio, assicurarsi che sul pannello LCD sia visualizzato " EMPTY PAPER ".

*Windows 7, Windows 10 e Windows 11 sono marchi o marchi registrati di Microsoft Corporation negli Stati Uniti e/o in altre regioni e/o paesi.*

## <Operazione>

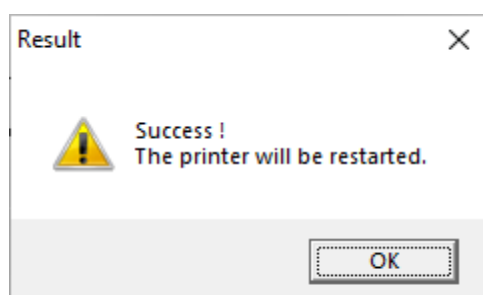
Inizia 'ADJCPW5000COL\_Ver100.exe' ejecute io cammino come amministratore'.

1. Fai clic su "START" per avviare l'impostazione.

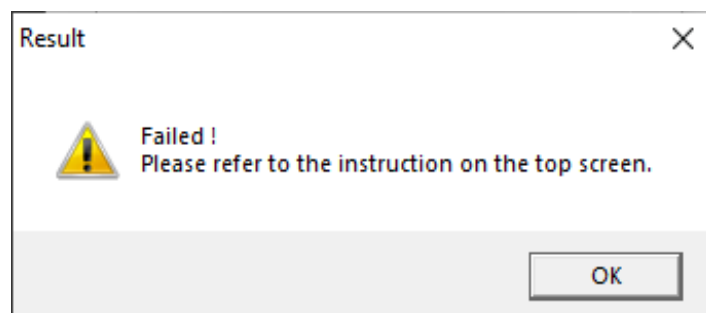


2. Al termine della regolazione, viene visualizzato un risultato.

-Quando il successo:



-Quando non è riuscito:



Fai clic su "OK" per chiudere la finestra di dialogo dei risultati. Riavviare la regolazione dal passaggio 1.